

電子申請で 簡単・便利に 届出ませんか？

労働保険・雇用保険・社会保険
の各種お手続きが、インターネットで、
いつでも、どこでも、安心・便利に行えます！



電子申請サポートセンター
社労士オフィス羽場

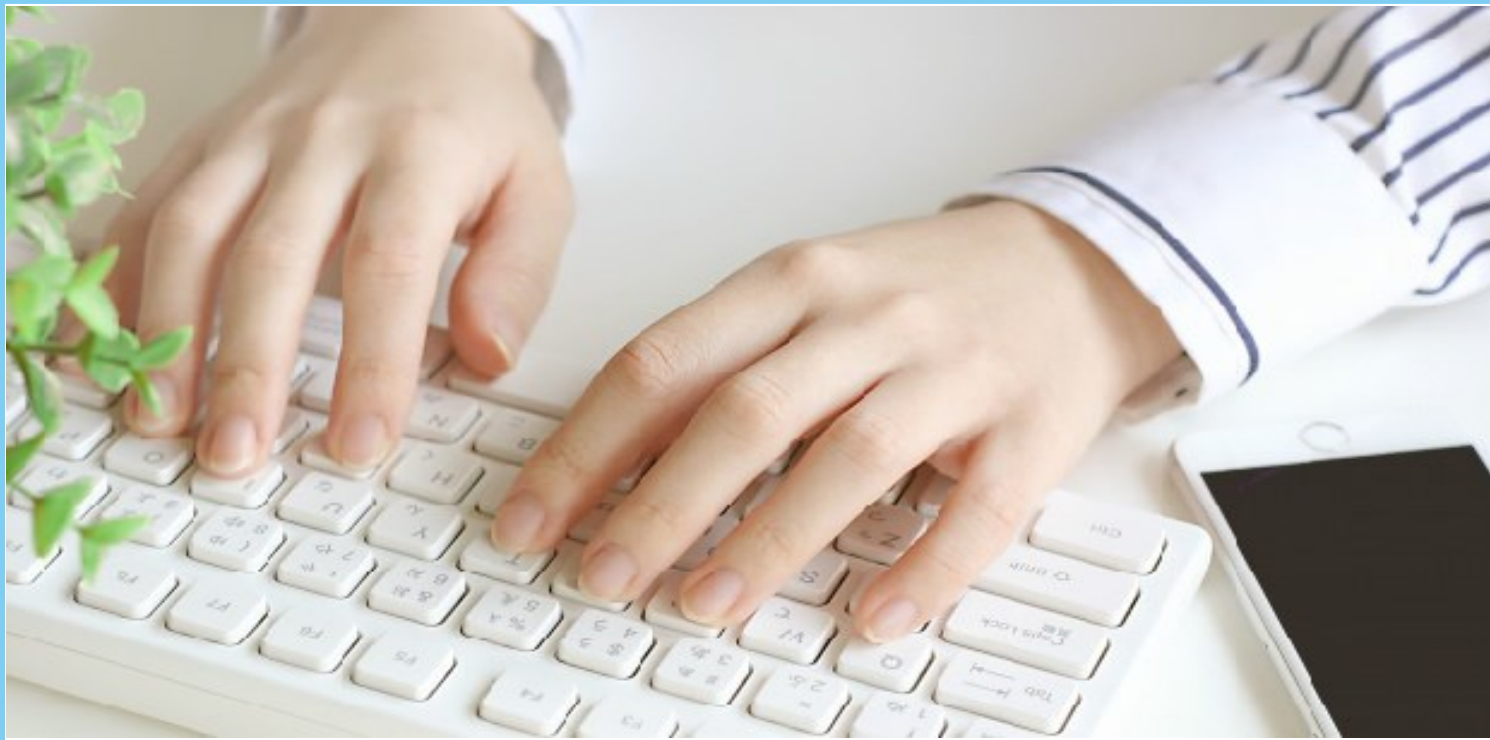
〒663-8186 西宮市上鳴尾町5-5

TEL : 0798-46-3714 FAX : 050-3588-1552

E-mail : officehaba@gmail.com URL : <http://haba.lifestaff.net>

電子申請サポートセンター

社労士オフィス羽場

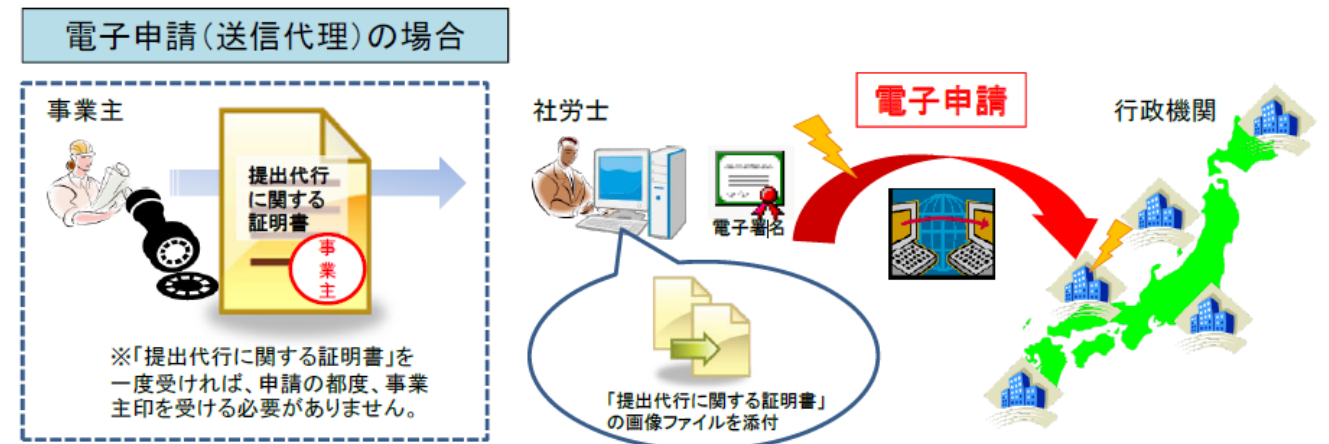


電子申請の手順・方法等をサポート

直接入力方式
パソコンの画面上に届出用紙のイメージが表示されるので、今まで手で書いていた情報を画面上に入力するだけ！

連記式 (CSVファイル添付方式)
給与ソフトや専用ソフトで、届出に必要な情報を入力し、CSVファイルを出し、総括表とファイルをe-Govのサイトで添付するだけ！

電子申請のアウトソーシングも可能



サポート・アウトソーシング報酬

サポート・アウトソーシングは、10年以上電子申請経験がある社会保険労務士が、丁寧に確実に法令を遵守して実施いたします。また柔軟に対応します。お気軽にご相談ください！

導入・設定・手順サポート	報酬(税抜)	アウトソーシング(送信代理)	報酬(税抜)
1回2時間コース	¥5,000	1回につき(基本料)	¥5,000
1回3時間コース	¥7,500	1件につき(付加料)	¥1,000

自社での電子申請に必要な事前準備

電子証明書の取得

電子証明書とは — オンライン申請における本人確認手段及び利用者本人であることの証明手段
電子証明書は、申請用データへの電子署名やインターネット閲覧の本人確認を行うために必要となるものです。
署名用電子証明書 — インターネットで電子文書を送信する際に、文書が改ざんされていないかどうか等を確認することができる仕組み。
利用者証明用電子証明書 — インターネットにログインする際に、利用者本人であることを証明する仕組み。

PCの環境設定

- e-Gov電子申請システムの利用準備
- チェック1 パソコンとブラウザソフトの確認 (Windows7以降/InternetExplorer11)
 - チェック2 電子証明書の確認(インポート/ICカードリーダー/ドライバー)
 - チェック3 ブラウザの設定確認(ポップアップブロックの解除)
 - チェック4 信頼済みのサイトとしての登録確認
 - チェック5 e-Gov電子申請アプリケーションの確認(インストール)